

Budowa:

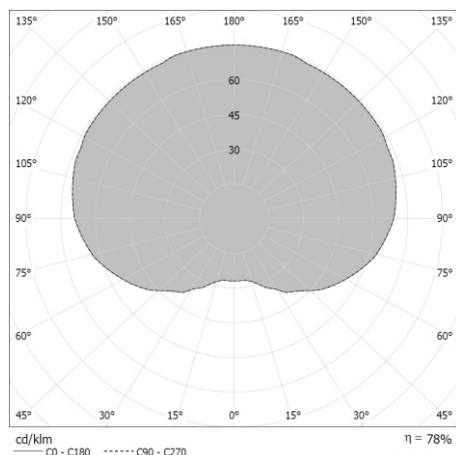
Oprawa składa się z podstawy(1), do której mocowana jest podstawka, na której znajduje się aparat zapłonowy(2) i oprawka(3). Do podstawy opcjonalnie może być mocowany odbłyśnik (ODB-3) typu RASTER(5). W oprawce instalowane jest źródło światła(4). Oprawa zamykana jest kloszem(6) mocowanym do podstawy(1) oprawy. Szczelność zapewnia uszczelką (8).

Sposób montażu:

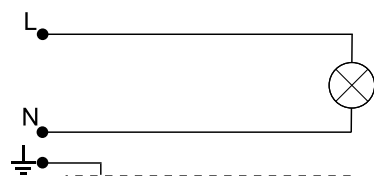
- *)- Do podstawy (1) zamocować aparat zapłonowy(2) i oprawkę(3).
- Przewody elektryczne wyprowadzić z ramienia i ułożyć w oprawie, podłączyć do aparatu zapłonowego(2).
- Zamocować podstawę(1) do ramienia.
- Zamocować źródło światła(4) w oprawce(3).
- Zamocować odbłyśnik typu RASTER(5)
- Zamocować uszczelkę(7), wkręcić klosz(6), zabezpieczyć dociskiem.

W przypadku dostawy skompletowanych lampionów etapy montażu oznaczone *) są pomijane (są zrealizowane już w trakcie prefabrykacji)

DANE TECHNICZNE:



Krzywa rozsyłu światłości (biegunowo)



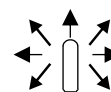
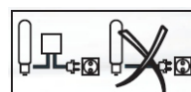
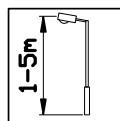
1. Żarowe / energooszczędne źródło światła

Zasilanie: ~230/50Hz

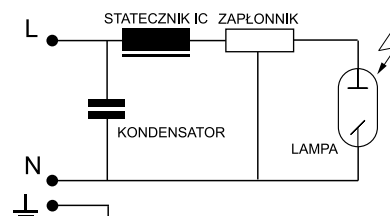
kl. Ochronności: I 

IP65 - część elektryczna

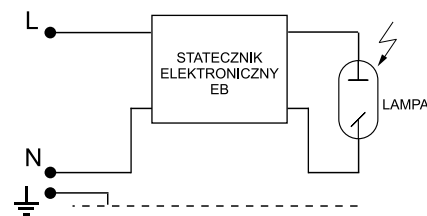
IP65 - część optyczna



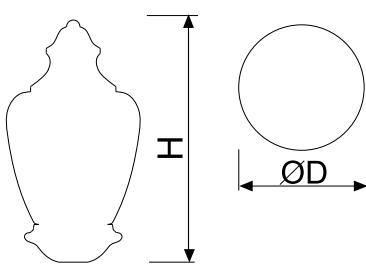

SCHEMATY ELEKTRYCZNE:



2. Sodowe / metalohalogenkowe źródło światła



3. Sodowe / metalohalogenkowe źródło światła

Symbol oprawy	Typ źródła	Oprawka	Waga [kg]	Pn [W]		Wymiary oprawy
				IC	EB	
A2MH-70W	MH/HSI/HPI	E27	7,8	81	78	 <p>Pole nawiewu A = 0,19m²</p> <p>H/D 710/390</p> 
A2MH-100W	MH/HSI/HPI	E27	8,3	114	109	
A2MH-150W	MH/HSI/HPI	E27	9,0	169	164	
A2S-70W	WLS/SHP/SON	E27	7,8	81	78	
A2S-100W	WLS/SHP/SON	E40	8,4	114	109	
A2S-150W	WLS/SHP/SON	E40	9,1	169	164	
A2Z-E/Z	Żarówka / światłówka kompaktowa	E27	6,3	Maks. 60		

UWAGA !! W poszczególnych seriach produkcyjnych waga oprawy może ulec niewielkim zmianom.