



art metal

# G02 MARS

## F.P.H. Art Metal Sp.j.

Ul. Jabłoniowa 124, 83-331 Łapino Kartuskie, Poland  
Tel. 0048 58 681 80 78, Fax: 0048 58 681 80 64  
www.art-metal.pl e-mail: biuro@art-metal.pl

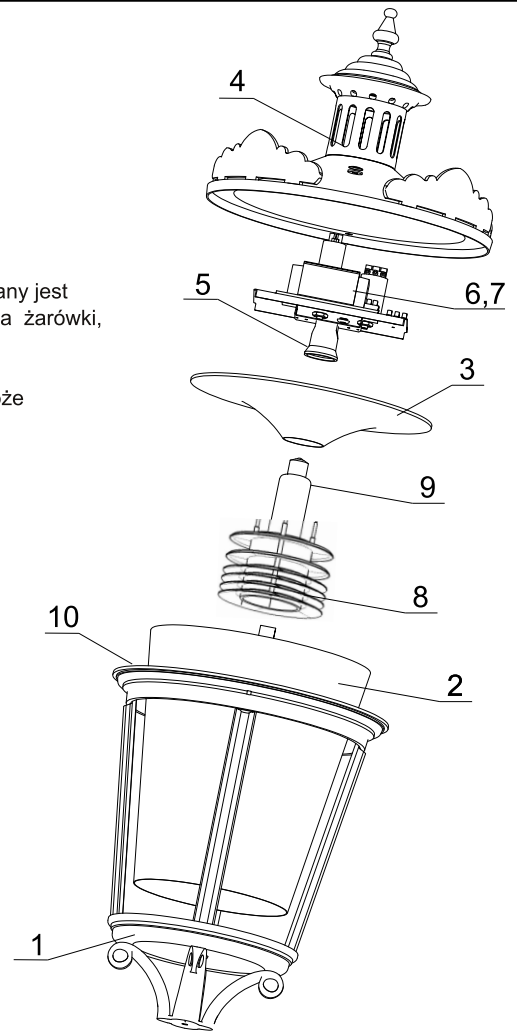
### Budowa:

Oprawa składa się z kosza(1), do którego mocowany jest klosz(2). Od góry klosz z kloszem zamykany jest przy pomocy górnego odbłyśnika (3) i mocowanej na śruby pokrywy(4). W przypadku zastosowania żarówki, oprawka(5) mocowana jest na dnie oprawy na dodatkowym wysięgniku. W przypadku stosowania lampy wyładowczej, do górnego odbłyśnika(3) mocowana jest podstawka(6) do której zamocowana jest oprawka(5) oraz aparat zapłonowy(7). Do odbłyśnika opcjonalnie mocowany może być odbłyśnik (ODB-3) typu RASTER(8). W każdym wypadku źródło światła(9) mocowane jest w oprawce (5). Szczelność konstrukcji zapewniają uszczelki(10)

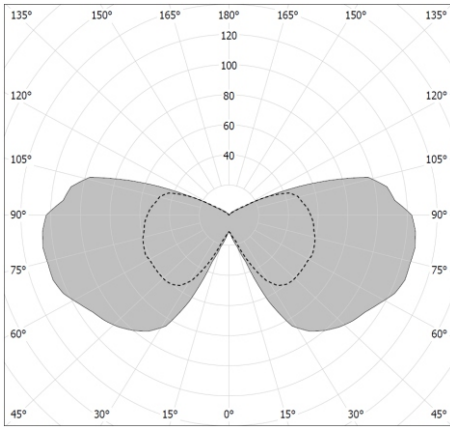
### Sposób montażu:

- \*) - Zamocować do podstawki(6) oprawkę(5) i aparat zapłonowy(7)
- \*) - Zamocować do górnego odbłyśnika(3) podstawkę(6).
  - Zamocować źródło światła(9).
  - Wykonać podłączenia elektryczne aparatu zapłonowego(5) z instalacją słupa.
  - Ułożyć górny odbłyśnik(3) na koszu(1), zamocować pokrywę(4).

W przypadku dostawy skompletowanych lampionów etapy montażu oznaczone \*) są pomijane (są zrealizowane już w trakcie prefabrykacji)



## DANE TECHNICZNE:



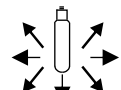
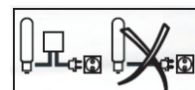
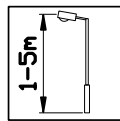
cd/km  
CD - C180 ..... C90 - C270  
Krzywa rozsyłu światłości (biegunowo)  $\eta = 77\%$

Zasilanie: ~230/50Hz

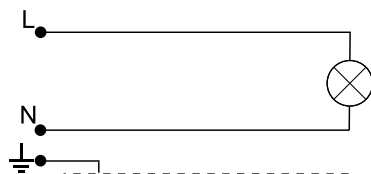
kl. Ochronności: I

IP65 - część elektryczna

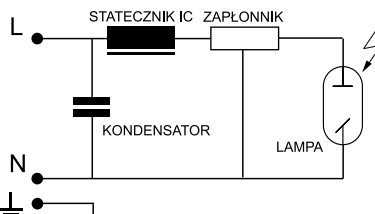
IP65 - część optyczna



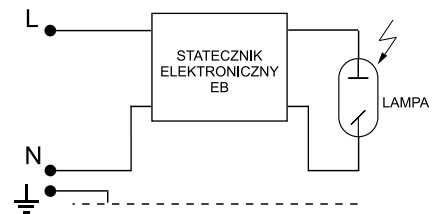
### SCHEMATY ELEKTRYCZNE:



1. Żarowe / energooszczędne źródło światła



2. Sodowe / metalohalogenkowe źródło światła



3. Sodowe / metalohalogenkowe źródło światła

Symbol oprawy	Typ źródła	Oprawka	Waga [kg]	Pn [W]		Wymiary oprawy
				IC	EB	
G02MH-70W	MH/HSI/HPI	E27	8,3	81	78	
G02MH-100W	MH/HSI/HPI	E27	8,4	114	109	
G02S-70W	WLS/SHP/SON	E27	8,3	81	78	
G02Z-E/Z	Żarówka / świetlówka kompaktowa	E27	7,0	Maks. 60		

**UWAGA !!** W poszczególnych seriach produkcyjnych waga oprawy może ulec niewielkim zmianom.

