



art metal

G04 MAXI MARS

F.P.H. Art Metal Sp.j.

Ul. Jabłoniowa 124, 83-331 Łapino Kartuskie, Poland
Tel. 0048 58 681 80 78, Fax: 0048 58 681 80 64
www.art-metal.pl e-mail: biuro@art-metal.pl

Budowa:

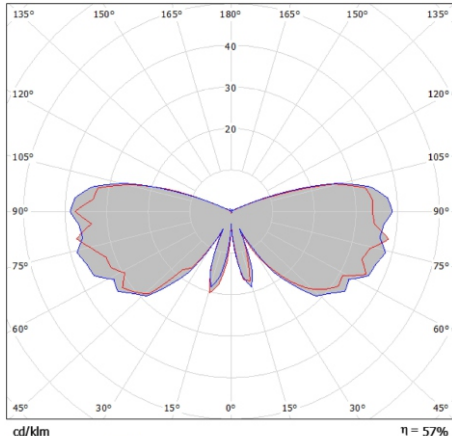
Oprawa składa się z kosza(1) w którym mocowany jest klosz(2). Na koszu mocowany jest odbłyśnik górny(3). Podstawa(4) z aparatem zapłonowym(5) i oprawką(6) mocowana jest od góry do odbłyśnika górnego(3). W oprawce instalowane jest źródło światła(7). Do odbłyśnika górnego(3) opcjonalnie mocowany jest odbłyśnik (ODB-3) typu RASTER(9). Mocowana uchylnie pokrywa(8) od góry zamyka kosz. W oprawce instalowane jest źródło światła(7). Pokrywa zabezpieczana jest przy pomocy linki przed nadmiernym wychyleniem. Śruby (10) zabezpieczają pokrywę przed przypadkowym otwarciem. Szczelność zapewniają uszczelki (11).

Sposób montażu:

- *)- Do kosza(1) włożyć klosz(2)
- *)- Do podstawy(4) zamocować aparat zapłonowy(5) i oprawkę(6).
- Zamocować odbłyśnik górny(3) do kosza(1).
- Zamocować źródło światła(7) w oprawce(6) i przykręcić odbłyśnik RASTER(9) do odbłyśnika górnego(3).
- Połączyć instalację elektryczną oprawy.
- Zamknąć pokrywę(8) i dokręcić śruby(10) ręką.

W przypadku dostawy skompletowanych lampionów etapy montażu oznaczone *) są pomijane (są zrealizowane już w trakcie prefabrykacji)

DANE TECHNICZNE:



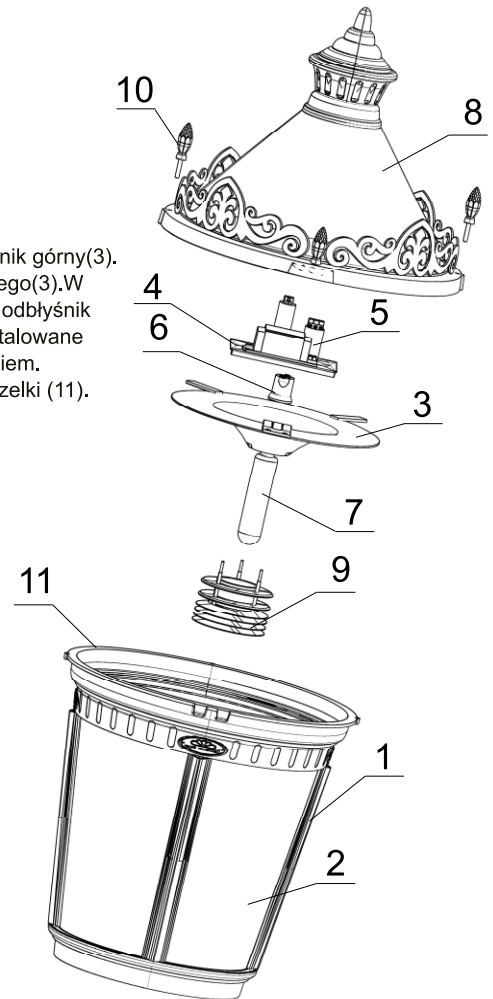
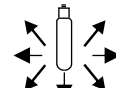
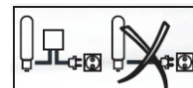
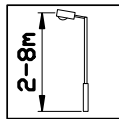
Krzywa rozsyłu światłości (biegunowo)

Zasilanie: ~230/50Hz

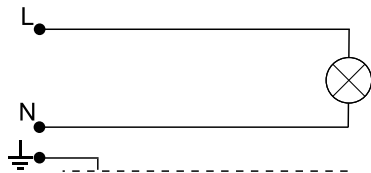
kl. Ochronności: I

IP65 - część elektryczna

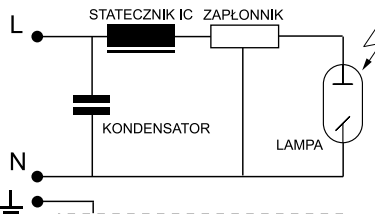
IP65 - część optyczna



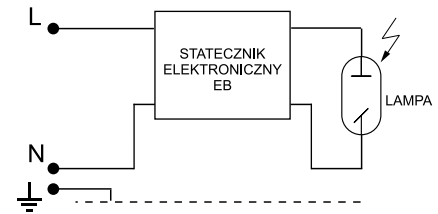
SCHEMATY ELEKTRYCZNE:



1. Żarowe / energooszczędne źródło światła



2. Sodowe / metalohalogenkowe źródło światła



3. Sodowe / metalohalogenkowe źródło światła

Symbol oprawy	Typ źródła	Oprawka	Waga [kg]	Pn [W]		Wymiary oprawy
				IC	EB	
G04 MH-70W	MH/HSI/HPI	E27	18,2	81	78	<p>Pole nawiewu A = 0,38m²</p> <p>L/D 1040/585</p>
G04 MH-100W	MH/HSI/HPI	E27	18,7	114	109	
G04 MH-150W	MH/HSI/HPI	E27	19,4	169	164	
G04 S-70W	WLS/SHP/SON	E27	18,2	81	78	
G04 S-100W	WLS/SHP/SON	E40	18,7	114	109	
G04 S-150W	WLS/SHP/SON	E40	19,4	169	164	
G04 Z-E/Z	Żarówka / światłówka kompaktowa	E27	16,7	Maks. 60		

UWAGA !! W poszczególnych seriach produkcyjnych waga oprawy może ulec niewielkim zmianom.

